

***Centrum tachografů,  
s.r.o.***

1



**Tachograf 1318 – díly a příslušenství  
1318 tachograph – spare parts & accessories**



370010

Tachograf 1318 24V - repas  
1318 24V tachograph for repaired



370012

Tachograf 1318 12V repas  
1318 12V tachograph for repaired



330053

Plombovací krytka switch  
1318 sealing plate

Kienzle code: 1318-90021301



3018xx

Výrobní štítek 1318  
1318 indicate plate

Typy / types:  
1318-24 1318-26  
1318-25 1318-27



330055

1318 plombovací krytka konektorů  
1318 backside sealing plate for armoured  
cable

Kienzle code: 1318-90025300



330140

Klíč tachografu standard  
Tachograph key standard

Kienzle code: 1305-9002-29-01



330142

Klíč tachografu 46mm  
Tachograph key long 46mm

Kienzle code: 1311-9013-47-03



330151

Distanční vložka hodin / 1 řidič 1318.24  
1318.24 clock distance ring / 1 driver



330202

Štítek pracovních činností 1318-26-27  
1318-26-27 sticker front



**330210**

Sklo tachografu 1318  
1318 glass for tachograph

*Kienzle code: 1318-0101-021-001*



**330215**

Péro oddělovací klapky 1318  
1318 separation plate blocking metal strip

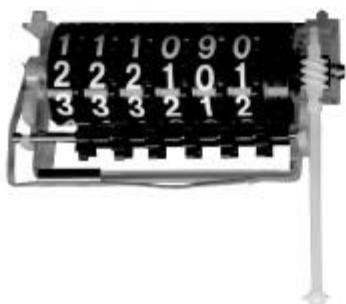
*Kienzle code: 1318-0113-002-000*



**330219**

Oddělovací klapka 1318, kompletní  
1318 complete separation plate

*Kienzle code: 1318-0113-000-001*



**330222**

Počítadlo tachografu 1318  
1318 tachograph counter

*Kienzle code: 1318-0207-000-010*



**330223**

Kroužek metrů počítadla 1318  
1318 meter roller for counter

*Kienzle code: 1318-0207-003-011*



**330224**

Páskový přívod 8x250 1318  
1318 flatcable 8x250

*Kienzle code: HS53-6800-007*



**330226**

Páskový přívod 16x250 1318  
1318 flatcable 16x250

*Kienzle code: HS53-6800-042*



**330231**

Přední rámeček 1318, kompletní  
1318 complete front round

*Kienzle code: 1318-0101-011-021*



**330239**

Zámek s klíčem tachografu 1318  
1318 lock with key

*Kienzle code: 1318-9999-027-000*



**330240**

Ručička rychlosti 1318, bílá  
1318 speed pointer, white

*Kienzle code: 1318-0109-027-030*



**330242**

Ručička rychlosti 1318, oranžová  
1318 speed pointer, orange

*Kienzle code: 1318-0109-027-020*



**330244**

Ručička rychlosti 1318, červená  
1318 speed pointer, red

*Kienzle code: 1318-0109-027-010*



**330247**

Plastová hřídel k ložisku 1318  
1318 chart clamp holder roller

*Kienzle code: 1318-0202-041-001*



**332012**

Brzda zpětného běhu 1318  
1318 non return support

*Kienzle code: 1318-9999-017-000*



**330248**

Převody zpětného běhu 1318  
1318 non return gear

*Kienzle code: 1318-0202-060-000*



**330249**

Stojan ložiska bez hřídele 1318  
1318 chart switch clamp holder

*Kienzle code: 1318-0202-042-010*



**330250**

Přední plombovací kryt 1318  
1318 time-group switch protection plate

*Kienzle code: 1318-0201-012-003*



**330251**

Přepínač činností 1318, dlouhý  
1318 time-group switch, long

*Kienzle code: 1318-0201-030-010*



**330252**

Přepínač činnosti standard 1318  
1318 time-group switch

*Kienzle code: 1318-0201-030-000*



**330253**

Kryt přepínače 1318-24  
1318-24 time-group switch casing

*Kienzle code: 1318-0201-031-000*



**330254**

Motor 1318 24V  
1318 24V motor

*Kienzle code: 1318-0202-174-011*



**330255**

Motor 1318 12V  
1318 12V motor

*Kienzle code: 1318-0202-174-001*



**330256**

Šroub pod přepínač činností 1318  
1318 time-group switch screws

*Kienzle code: 1318-0201-017-001*



**330257**

Rámek pod sklo 1318  
1318 glass frame

*Kienzle code: 1318-0101-017-000*



**330258**

Žárovka 24V 1,2W - OSRAM/EU  
24V 1,2W bulb with socket

*Kienzle code: HW04-068*



**330260**

Žárovka 12V 1,2W - OSRAM/EU  
12V 1,2W bulb with socket

*Kienzle code: HW04-067*



**330259**

Krytka na ručku rychlosti 1318  
1318 speed pointer cap

*Kienzle code: 1318-0109-039-010*



**330264**

Ručka hodin 1318 hodinová  
1318 clock hour hand

*Kienzle code: 1318-0109-024-000*



**330265**

Ručka hodin 1318 minutová  
1318 clock minute hand

*Kienzle code: 1318-0109-025-000*



**330287**

Ručka hodin 1318 sekundová  
1318 seconds hand

*Kienzle code: 1318-0109-019-000*



**330319**

Hřídel hodin 1318  
1318 speed pointer axle 1 driver

*Kienzle code: 1308-0106-070*



**330320**

Hodiny tachografu 1318 - NOVÉ  
1318 clock

*Kienzle code: 1318-0106-000-012*



**330322**

Hodiny tachografu 1318 repas  
1318 clock reconditioned

*Kienzle code: 1318-0106-000-012*



**330324**

Deska elektroniky 1318/24V pro 8 pólů - repas  
1318/24V electronic board – flatcable 8x250,  
reconditioned



**330325**

Deska elektroniky 1318/24V pro 16 pólů, repas  
1318/24V electronic board – flatcable 16x250,  
reconditioned



**330328**

Deska přepínačů 1318  
1318 code plate

*Kienzle code: 1318-72-004-00*



330330

Clona počítadla 1318 ,zelená  
1318 counter shade, green



330246

Skříčko počítadla km 1318  
1318 odometer glass

Kienzle code: 1318-0207-009-020



330361/O / 330361

Výklopné víko 1318 originál  
1318 front cover original

Kienzle code: 1318-0101-009-008



330359

Ozubené kolo převodů rychlosti 1318  
1318 speed system rack



330352

Západka zámku 1318  
1318 lock bolt

Kienzle code: 1318-0114-002-001



330354

Hřídel zámku 1318  
1318 lock axle

Kienzle code: 1318-0114-003-001



330362

Motor rychlosti kompletní 1318 repas  
1318 speed systém - repas

Kienzle code: 1318-0203-009-00



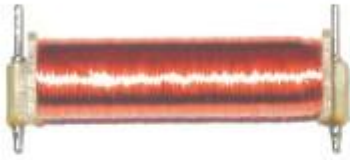
330374

Sestava převodů hodin 1318 - magnet krátký  
1318 clock rack kit - short magnet



330375

Sestava převodů hodin 1318 – magnet dlouhý  
1318 clock rack kit - long magnet



330378

Cívka hodin 1318  
1318 clock coil



330380

Hřídel počítadla 1318  
1318 counter roller

Kienzle code: 1318-0207-004-002



330381

Plastová pružina počítadla 1318, typ I  
1318 plastic counter spring, type I

Kienzle code: 1318-0207-005-000



330382

Plastová pružina počítadla 1318, typ II  
1318 plastic counter spring, type II

Kienzle code: 1318-0207-010-001



330383

Středový kroužek 1318  
Chart fastening ring 1318

Kienzle code: 1311-0111-220-000



330385

Středový kroužek pojistný 1318  
1318 central ring copper base

Kienzle code: 1318-0201-019-000



330389

Pružina pojistného kroužku 1318  
1318 copper base spring

Kienzle code: 1318-0201-020-010



330390

Ozubené kolo hodin 1318  
1318 clock rack



330394

Etiketa 12V  
12V etiquette

Kienzle code: 1311-0111-159-000



330395

Etiketa 24V  
24V etiquette

*Kienzle code: 1311-0111-160-000*



330396

Magnet dlouhý 13,5mm  
Clock magnet 13,5mm



330397

Magnet krátký 11mm  
Clock magnet 11mm



332001

Ozubené kolo s pružinou 1318  
1318 clutch rack

*Kienzle code: 1318-0202-094-001*



332002

Převod se šnekem 1318  
1318 worm gear

*Kienzle code: 1318-0202-065-002*



332003

Ozubené kolo přepínače činností 1318  
1318 mechanism board rack

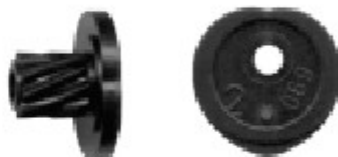
*Kienzle code: 1318-0202-062-000*



332004

Ozubené kolo činností 1318  
1318 cylindrical gear

*Kienzle code: 1318-0202-061-010*



332005

Vačka ujeté vzdálenosti 1318  
1318 black cam gear

*Kienzle code: 1318-0202-069-001*



332006

Ozubené kolo excentr 1318  
1318 white cam gear

*Kienzle code: 1318-0202-073-000*



**332007**

Kulisa 1318  
1318 black pawl gear

*Kienzle code: 1318-0202-071-000*



**332008**

Ozubené kolo přepínače činností 1318  
1318 white pawl gear

*Kienzle code: 1318-0202-091-002*



**332009**

Šneková hřídel 1318  
1318 roller

*Kienzle code: 1318-0202-066-000*



**332010**

Převod pro volbu činností 1318  
1318 blocking rack

*Kienzle code: 1318-0202-072-001*



**332011**

Hřídel přepínače činností 1318  
1318 non return support

*Kienzle code: 1318-9999-017-000*



**332017**

Raménko činností 1318  
1318 mechanism board suport

*Kienzle code: 1318-0202-024-001*



**332013**

Jehla zápisu rychlosti – sestava 1318  
1318 speed scriber system

*Kienzle code: 1318-9999-011-011*



**332014**

Jehla zápisu činností – sestava 1318  
1318 time-group scriber

*Kienzle code: 1318-9999-013-011*



**332015**

Jehla zápisu ujeté dráhy – sestava 1318  
1318 distance scriber system

*Kienzle code: 1318-9999-012-012*



332018

Jehla otáčkoměru 1318  
1318 tachometer scriber

*Kienzle code: 1318-0104-017-010*



332019

Převody otáčkoměru 1318  
1318 tachometer rack

*Kienzle code: 1318-0104-070-000*



332020

Sestava kontaktu rychlosti 1318  
1318 contact unit

*Kienzle code: 1318-0202-055-000*



332021

Střední díl tachografu 1318  
1318 main body

*Kienzle code: 1318-9999-010-000*



332022

Deska mechaniky 1318  
1318 mechanism board

*Kienzle code: 1318-0202-001-015*



U30229

Zadní díl tachografu 1318  
1318 backside cover, new

*Kienzle code: 1318-0201-050-004*



330165

Montážní díl MERCEDES  
MERCEDES mounting frame



330176

Třmeny tachografu 1318, pár s maticemi  
1318 tachograph support

*Kienzle code: 1318-90031000*



330213

Stupnice rychlosti 1318  
1318 speed scale

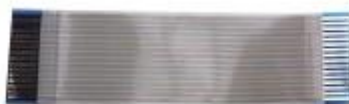
*Kienzle code: 1318-0108-014-011*



330218

Oddělovací klapka 1318 bez mechanismu  
1318 separation plate without  
mechanism system

↑



330225

Pásek otáčkoměru 1318  
1318 Flat cable for tachometer



330241

Rámek tachografu 1318 DAF, užívaný  
1318 tachograph front for DAF, used



330241r

Rámek tachografu 1318 RENAULT, užívaný  
1318 tachograph front for RENAULT, used



330243

Rámek tachografu 1318 IVECO  
1318 tachograph front for IVECO



330243m

Rámek tachografu 1318 MAN, užívaný  
1318 tachograph front for MAN, used